

Geräte & Zubehör

Lichtquellen
Seite 156-158



Kameras
Seite 159-163



Spezial-Geräte
Seite 164-175



Hygiene,
Reinigung, Pflege
und Transport
Produkte des tägl. Bedarfs

Seite 177-190

Gerätewagen
Seite 176



Batterie-, LED-Handlichtquelle

tragbar mit Batterie zum direkten Anschluss an starre Endoskope

LED-Lichtgriff, mini, 1,5 V

Die kleine leistungsstarke LED-Lichtquelle wird direkt auf den Anschlussstutzen des starren Endoskopes aufgesteckt.

- extrem leicht und platzsparend
- einfach in der Handhabung
- Anschluss passend zu Dr. Fritz, Wolf



LED-8-32 LED-Endoskop-Lichtgriff, mini, 1,5V,
Mignon-Batterie,

Lux: 4.900
Farbtemperatur 6.100 K
ca. 60 Min. Arbeitszeit

LED-Akku-Lichtgriff, high power, 3,7V

- in Desinfektionslösung einlegbar
- Anschluss passend zu Dr. Fritz, Wolf
- wasserdicht



LED-8-35 LED-Akku-Lichtgriff, High Power Set,
bestehend aus:
Lichtgriff (LED-8-35G)
Li-Akku, 3,7V x 0,7Ah (LED-8-35AC),
Ladegerät (LED-8-35LA)

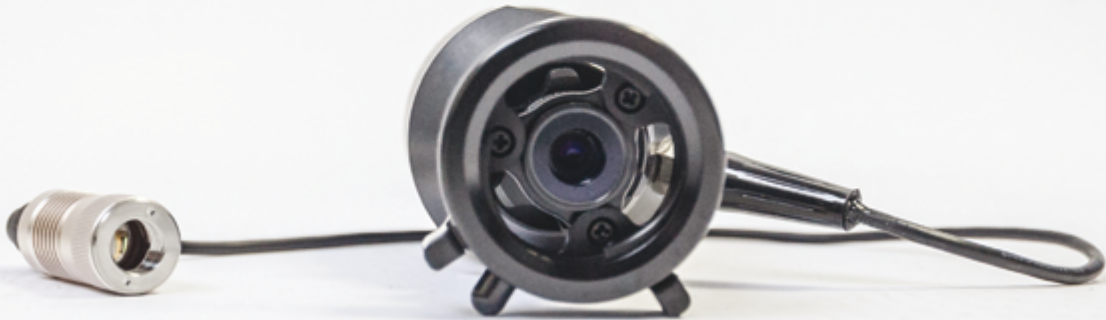
Lux: 7.000
Farbtemperatur 5.500 K
ca. 45 Min. Arbeitszeit



HD-Funk-Videokamera, schnurlos axiale Version, DIN Okular mit LED

GO WIRELESS

- schnurlose Bildübertragung an PC/Notebooks
- ideal für die mobile Chirurgie/Arthroskopie
- für alle gängigen starren Endoskope
- Auflösung: HD
- voll einlegbar
- gewohnte Anwendung
- magnetischer Ladeanschluß

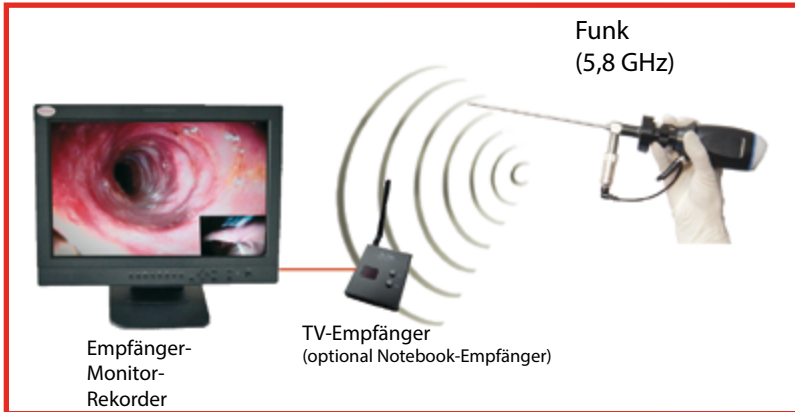


51V-C2SET

Funk-Axialkamera mit LED-Licht,
integrierter 5,8 GHz Sender, LI Akku, LED Lichtkabel, HD-PAL,
DIN Okular, p.zu Standard Endoskopen
komplett, best.aus:
- Kamera (51V-C2-D)), Gewicht 295 gr.
- Halteknopf (50VC-78)
- Netzteil (TV27-NET)
- 10" Empfänger-Monitor/Rekorder (TXM10)



Video-Übertragung



Magnetischer Ladeanschluss



TV27-NET

Netzteil für Funk-Laparoskope
inkl. 3m Kabel mit Magnet-Anschluss, 110-240 VAC,
Eurostecker - Kabelseite voll einlegbar



TXM10-58N Monitor 10" mit 5,8GHz Empfänger

für Funk-Endoskope, 4:3 Format, 2,3 kg,
autom. Sendersuche, video out, HDMI in/out
mit beweglichem Fuß und Netzteil



Optional:

M-LCD-22AP Monitor-Apple, 22" mit Bildspeicherung
Flachbildschirm, Tastatur, Prozessor
Für Foto- & Videodokumentationen
HDMI FBas Video Schnittstelle
Netzwerkfähig 115-230VAC

passende Empfänger, Rekorder, Monitore siehe Seite 115.

HD-Funk-Videokamera, schnurlos abaxial, gewinkelte Version, DIN Okular mit LED

GO WIRELESS

- schnurlose Bildübertragung an PC/Notebooks
- ideal für die mobile Chirurgie
- für alle gängigen starren Endoskope
- Auflösung: HD
- voll einlegbar
- einfach in der Anwendung
- magnetischer Ladeanschluß
- Pistolengriff

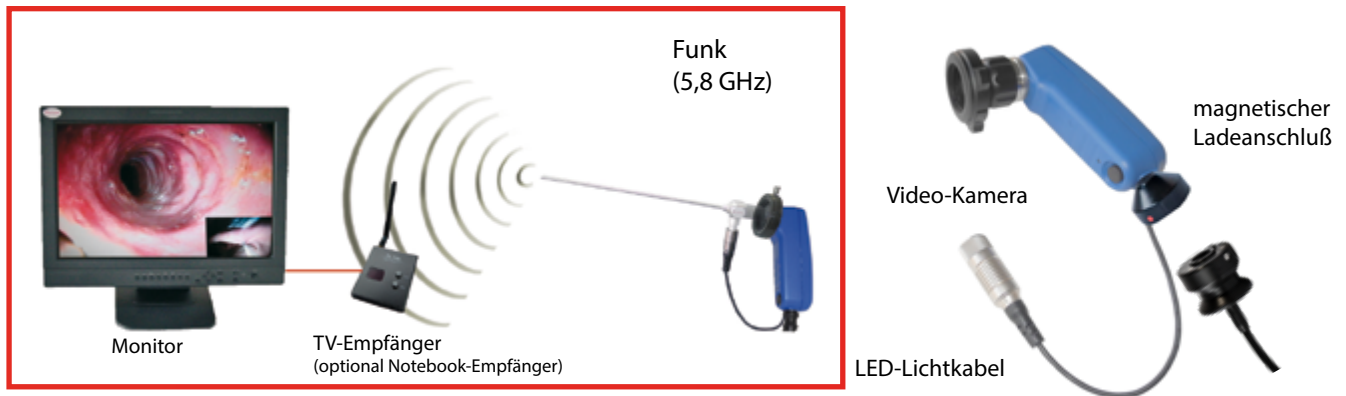


50V-C2SET

Funk-Videokamera mit LED-Licht, abaxial/abgewinkelt
integrierter 5,8 GHz Sender, LI Akku, LED Lichtkabel, HD-PAL,
DIN Okular, p.zu Standard Endoskopen
komplett, best.aus:
- Kamera (50V-C2-D)), Gewicht 230 gr.
- Halteknopf (50V-C-78)
- Netzteil (TV27-NET)
- 10" Empfänger-Monitor/Rekorder (TXM10-58R)



Video-Übertragung:



TV27-NET

Netzteil für Funk-Laparoskope
inkl. 3m Kabel mit Magnet-Anschluss, 110-240 VAC,
Eurostecker - Kabelseite voll einlegbar



TXM10-58N Monitor 10" mit 5,8GHz Empfänger

für Funk-Endoskope, 4:3 Format, 2,3 kg,
autom. Sendersuche, video out, HDMI in/out
mit beweglichem Fuß und Netzteil



Optional:

PC-97-HDE

Video/HD Recorder für HDMI & Videosignale,
Foto- u. Videoaufnahmen
Eingänge: HDMI in, Video in/ Ausgänge: HDMI out, USB Host
Netzteil, Fernbedienung, USB Stick

Video- /Bildwiedergabe und Speicherung – Monitor



M-LCD-22PC Monitor-PC 22", 16:9, mit Bildspeicherung,
HD Flachbildschirm, Tastatur, Prozessor für Foto und
Videodokumentation, HDMI F-Bas Video-Schnittstelle,
netzwerkfähig, 115-230VAC

Digitale Speichereinheit



PC-97-HDE Video/HD Recorder für HDMI & Videosignale,
Foto- u. Videoaufnahmen
Eingänge: HDMI in, Video in
Ausgänge: HDMI out, USB Host
Netzteil, Fernbedienung, USB Stick

weitere Empfänger

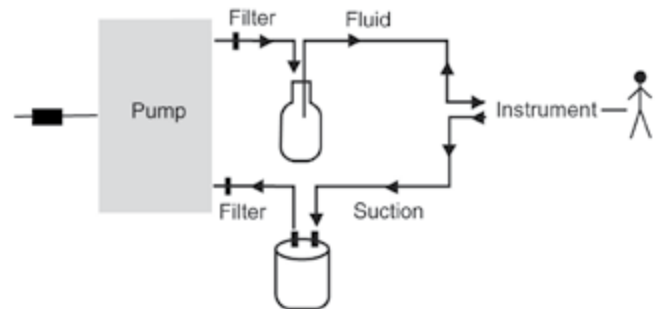


- a) Empfänger Monitor mit Recorder 10" TXM10-58R
- b) Empfänger Monitor mit Recorder 5" TXL2-580M
- c) Empfänger Monitor mit Recorder 7" TXM7-58R
- d) TV - Empfänger mit Video - Out TXL1-583
- e) Empfänger Monitor 10" TXM10.58N
- f) Empfänger Monitor 7" TXM7-59A
- g) Videokarte, extern ,treiberlos PC-97-GRA2

Klein- und Großtiere Geräte für die endoskopische Untersuchung

Absaugen und Spülen

- saugen – spülen – insufflieren
- einfache Bedienung
- leises Laufgeräusch
- feine Einstellungsmöglichkeiten
- ideal für die Klein- und Großtierpraxis



- | | |
|------------|---|
| H140-35 | Saug-Spülpumpe, Softsystem, komplett mit 1Li. Saug- und 1Li. Spülflasche einschl. Schlauchset, autoklavierbar
Vakuum: 3 Li. / min, max: 0,4 bar
Druck: 4 Li. / min, max.0,5 bar (400mmHG)
incl. Netzteil 115-230VAC,50/60 Hz |
| H160-AB-43 | Ersatz-Saugflasche, 1 Li., mit Deckel |
| H160-AB-7 | Ersatz-Spülflasche, 1 Li., mit Deckel |

– speziell geeignet für die Gastroenterologie –

Spezialgeräte – Insufflator

Elektronischer Sicherheits-CO₂-Insufflator

- CO₂ Insufflator, elektronisch geregelt
- ideal beim Klein- und Großtier
- permanente Gasdrucküberwachung
- 15L/min/25L/min Leistung
- wiederverwendbarer Silikon-Anschlusschlauch
- Bakterienfilter gegen Kreuzkontamination
- Verbrauchs-Flaschendruckanzeige
- Programme für Start und Unterhalt der OP



741-025V Elektronischer Sicherheits-CO₂-Insufflator
max. 20 Li., komplett ohne Gasflasche
vorwählbarer Druck,
einschl. Hochdruckschlauch - DIN
DIN IEC 601/1 DIN VDE 871
230 VAC, 50-60Hz

Zubehör:



741-009-1 Ersatz-Silikonschlauch, 3 m, für Insufflator,
mit Anschlussstück, autoklavierbar

741-009-FF Sterilfilter für CO₂ -Insufflatoren
Pg. a 50 Stück, med. Passung D: 22 mm,
γ-steril, Einmalartikel

741-002 CO₂ Hochdruckschlauch, 1 m,
DIN Anschluss, bds. Überw.-Mutter (o.Abb.)

741-009V-PN CO₂ Hochdruckschlauch, 80 cm,
Pin-Index, (o.Abb.)

* Achtung: Einmalprodukte sind vom
Umtausch ausgeschlossen!

Spezialgeräte – Druckinfusor

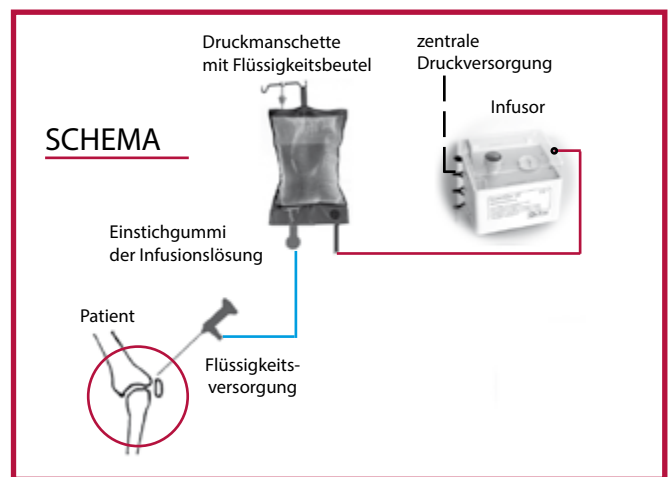
Flüssigkeitsversorgung für die Arthroskopie, Hyperinfusion

Automatische Flüssigkeitsversorgung

zum Anschluss an die zentrale Druckversorgung



AR-10-100 Pneumat. Druckinfusor zur Flüssigkeitsversorgung bei der Groß-/Kleintier-Arthroskopie, autom. Druckregulierung (0-300mmHg) z.V. von Druckinfusionsmanschetten,
Anschluss Gerätefrontseite:
1 Schlauch mit Luer Lock (w),
Anschluss Geräterückseite:
4 m Anschlussschlauch und Wandentnahmestecker (DIN), Universalklammer



Zubehör



Druckinfusionsmanschetten für die automatische Flüssigkeitsversorgung zur Verwendung mit Infusionsbeuteln

AR-01-300 Druckinfusionsmanschette für Infusionsbeutel 3-5 Liter, ohne Manometer, Luer Lock(w), Taschenform, robuste Ausführung

AR-08-100N Druckinfusionsmanschette für Infusionsbeutel 0,5-1 Liter, mit Manometer und Handgebläse, Taschenform, robuste Ausführung

Bestellempfehlung:

zum Anschluss an die zentrale Versorgung

AR-10-100 Pneumat. Druckinfusor
AR-01-300 Druckinfusionsmanschette
AR-10-948 Infusionsschlauch, 6x2 mm, 3 m; LL(m), Metall-einstichnadel u. Stopper, gr. Querschnitt, autokl.
X-300-26 1x Silikon-schlauch, 3 m.

Spezialgeräte – Ultraschall-Versiegelung

Ultraschall-Versiegelung

Versiegeln/Schneiden in einem Schritt, geringe Hitzeentwicklung für die minimal-invasive und offene Chirurgie

- unkomplizierte und sichere Handhabung
- modernste Sicherheitsausstattung
- verschiedene Nutzlängen
- Sonde wiederverwendbar, autoklavierbar
- preiswert und sicher
- Versiegelungsmodus hoch/schnell



U2-SET-50 Ultraschall-Versiegelungs-System, Set 50cm
Versiegeln/Schneiden in der minimal-invasiven und offenen Chirurgie
Set bestehend aus:
1x Generator (U2-LO-GE)
1x Sonde (U2-5SO)
2x Instrument (U2-5SE), 50cm

U2-SET-30 Ultraschall-Versiegelungs-System, Set wie SET oben jedoch mit 30 cm Instrumenten
1x Sonde, 30 (U2-3SO)
2x Instrument (U2-3SE), 30cm

Zubehör:

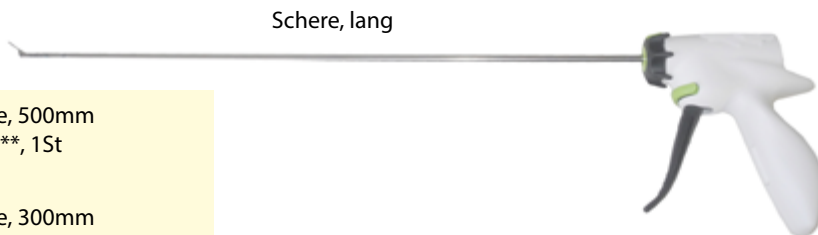
Sonde, lang



U2-5SO Ultraschall-Sonde 500mm, passend zu U2-LO-GE Generator, 3m Kabel, autoklavierbar, max.Gebrauch: 250min

U2-3SO Ultraschall-Sonde 300mm, passend zu U2-LO-GE generator, 3m Kabel, autoklavierbar, max.Gebrauch: 250min

Schere, lang



U2-5SE Ultraschall-Versiegelungs-Schere, 500mm passend zu Sonde U2-5SO, steril**, 1St
**Rückgabe nicht möglich

U2-3SE Ultraschall-Versiegelungs-Schere, 300mm passend zu Sonde U2-3SO, steril**, 1St
**Rückgabe nicht möglich

* Fußschalter und kurze Instrumente auf Anfrage.

Spezialgeräte – Hochfrequenz-Chirurgie

Hochfrequenz-Chirurgie-Gerät, Typ Atom – universal

High End HF Gerät mit modernster Regeltechnik, für alle Anwendungen, einschließlich der Thermo-Ligation (Verschweißtechnik). Parallele Nutzung aller Ausgänge.

- Adapter für Instrumente anderer Hersteller auf Anfrage

- unkomplizierte und sichere Handhabung durch die Nutzung hoher Frequenzbereiche
- modernste Sicherheitsausstattung
- High Speed-Gefäßversiegelung mit Bestätigungssignal
- passend zu allen marktüblichen Instrumenten
- Touch Screen programmierbar,
- SDS-Instrumenten-Erkennung

Vessel Sealing



HF-401-TH HF-Gerät, Typ Atom, monopolar u. bipolar, Vessel Sealing, programmierbar, mit SDS-Instrumenten-Erkennung, 400 W (300Ohm), 230 VAC, 50/60Hz

Lieferung ohne Zubehör

Technische Daten:

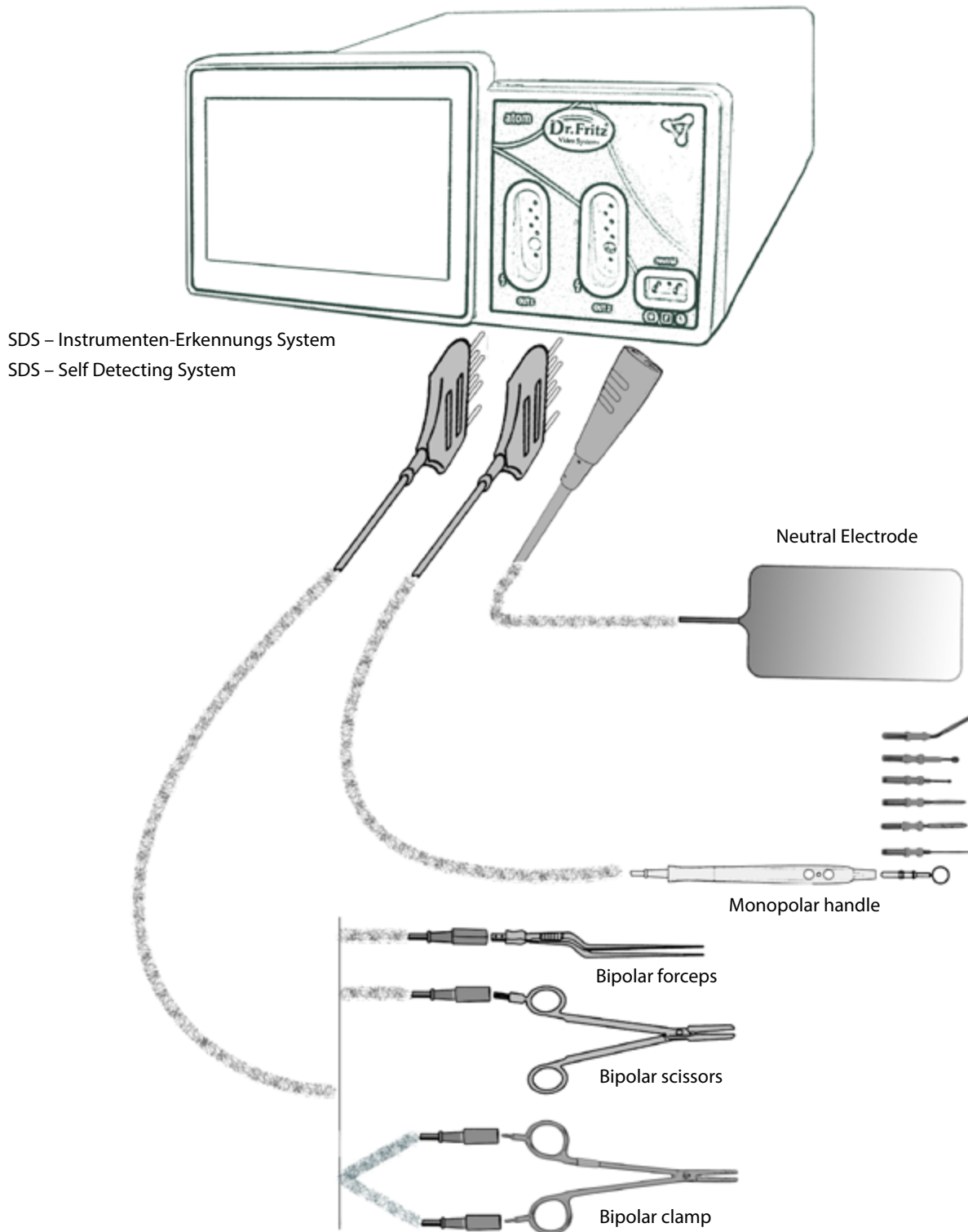
Monopolar	Schneiden	400 W
	Koagulieren	200 W
	Soft/Forced	+ / +
Bipolar	Schneiden	400 W
	Koagulieren	200 W
	Auto Start/Stop	+ / +
Bipolar	Thermostapler	+ 300 W
	Gefäßversiegelung	+
	Auto Stop	+
Gewicht 7 kg		
Leistungsaufnahme		420 W

• Zubehör siehe Seite 168-173

Hochfrequenz-Chirurgie

High End mit Gefäßversiegelung/ High End Vessel Sealing

Übersicht / Surview:



Zubehör für die bipolare Anwendung:

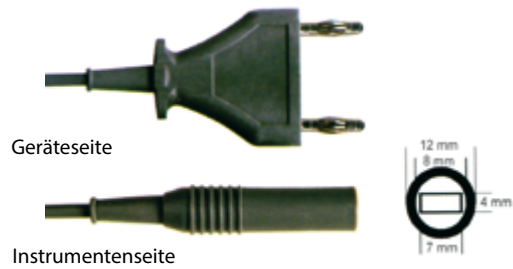


Empfänger

HF-350-EP HF-Fußschalter (Doppelpedal), p. zu 350-402 Serien, mit Programmschalter einschl. Anschlusskabel, für monopolaren u. bipolaren Einsatz



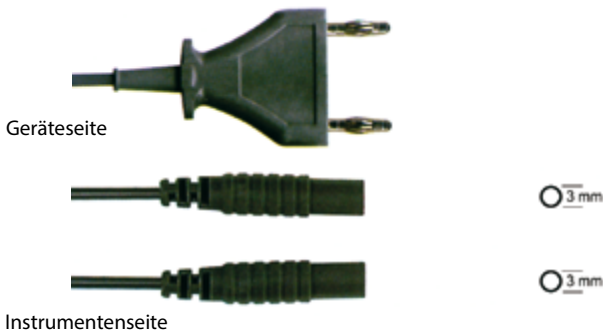
BP-361-IT-MA



Geräteseite

Instrumentenseite

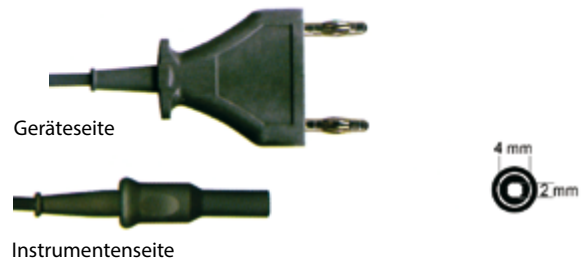
BP-361-IT-MA Bipolarkabel, 3 m, Geräteseite: Emed/Valley zu Instrument: Europa/Berchtold/Martin autoklavierbar



Geräteseite

Instrumentenseite

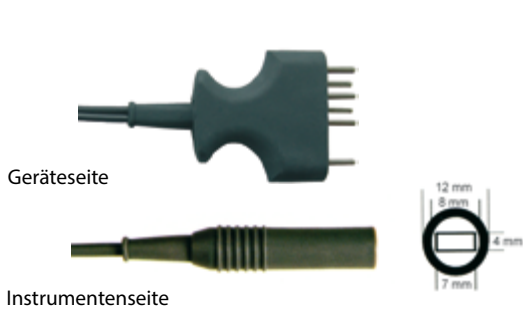
BP-371-IT-ET Bipolarkabel, 3 m, Geräteseite: Emed/Valley zu Instrument: Doppel-Anschluss (3 mm) Erbe, Ethicon, Valley, autoklavierbar



Geräteseite

Instrumentenseite

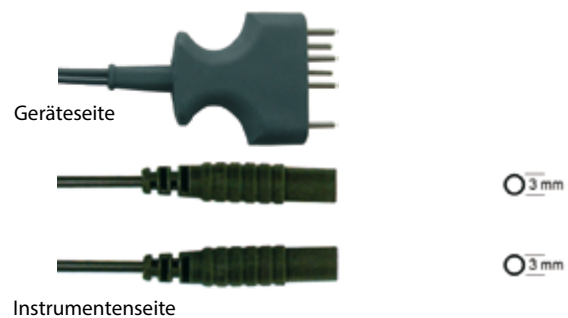
BP-371-IT-BI Bipolarkabel, 3 m, Geräteseite: Emed/Valley zu Instrument: bipolar rund (2/4 mm), Emed autoklavierbar



Geräteseite

Instrumentenseite

BP-37-EM-MA Bipolarkabel, 3 m, zu Gerät: Emed-SDS zu Instrument: Europa/Martin, autoklavierbar



Geräteseite

Instrumentenseite

BP-37-EM-ET Bipolarkabel, 3 m, zu Gerät: Emed-SDS, zu Instrument: Doppelschluss (2x3mm), Thermoligation, autoklavierbar

Offene Chirurgie:



- BP-S-18B Bipolar-Schere, Metzenbaum, 18 cm, Anschluss, bipolar rund (2/4mm)
- BP-S-21B Bipolar-Schere, Metzenbaum, 21 cm, Anschluss, bipolar rund (2/4mm)

• Passendes Kabel siehe Seite 168 z.B. BP-37-EM-ET



BP-903

• Achten Sie darauf!
Bipolare Pinzetten gibt es in unterschiedlichster Qualität.

- BP-901 Bipolar-Pinzette, gerade, stumpf, 1 mm, 19,5 cm, -Non Stick Technik-* (ohne Abb.)
- BP-902 Bipolar-Pinzette, gerade, spitz, 1 mm, 19,5 cm (ohne Abb.)
- BP-903 Bipolar-Pinzette, gebogen, spitz, 1 mm, 19,5 cm -Non Stick Technik-*

• Non Stick: spezielles Material zur Vermeidung der Adhäsion von Gewebeteilen

• Passendes Kabel siehe Seite 168 z.B. BP-37-EM-MA

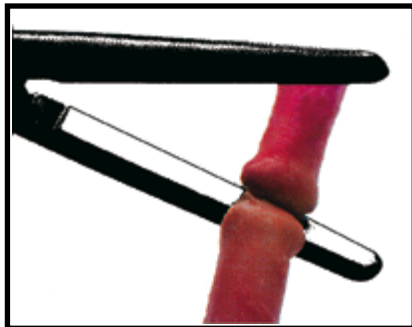
Offene Chirurgie:

Gefäßversiegelung

nur in Verbindung mit dem Gerät HF-401-TH

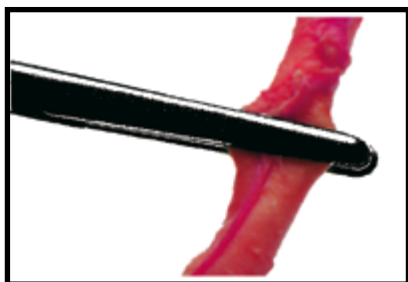


- BP-E-K20 Bipolare Klemme, 20 cm, zur Gefäßversiegelung, Anschluss: 2 x 3 mm
- BP-E-K27 Bipolare Klemme, 27 cm, zur Gefäßversiegelung, Anschluss: 2 x 3 mm



Durch die hohen Temperaturen und den mechanischen Druck wird das Kollagengewebe geschrumpft und Gefäße langfristig versiegelt.

Belastbarkeit: arterieller Blutdruck bis zu Ø 8 mm

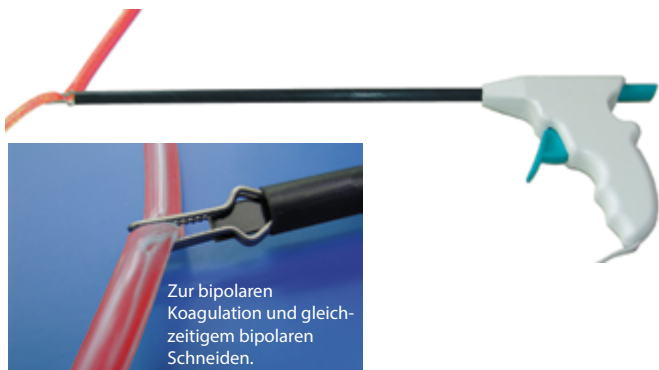


Anwendungsbereiche: OHE, OVE, Kastration, Groß- und Kleintiere

Minimal invasive Chirurgie:

Laparoskopie

– Koagulieren und Schneiden in einem Instrument –



BP-10-321 Bipolar-Faß-/Schneide-Zange, (Einmal),
10 mm, NL: 32 cm, Anschluss EU Vierkant

BP-05-321 Bipolar-Faß-/Schneide-Zange, (Einmal),
5,6 mm, NL: 32 cm, Anschluss EU Vierkant

- Achtung: Einmalprodukte sind vom Umtausch ausgeschlossen!
- Passendes Kabel siehe Seite 168 z.B. BP-37-EM-MA

Monopolar

Hochfrequenz-Chirurgie

Instrumente für die monopolare Anwendung

Erdung Neutralelektrode



HF-100-12 HF-Neutralelektrode, Silikon,
4 m Kabel steckbar,
Größe: 8x15 cm, autoklavierbar

Große Version:

HF-100-12-2 HF-Neutralelektrode, groß, Silikon,
4 m Kabel
Größe: 16x26 cm, autoklavierbar

Offene Chirurgie:



HF-301-ER Standard HF-Verbindungskabel,
monopolar, 3 m



HF-350-145 HF-Handgriff, 4 mm, mit Schalter und Kabel
für monopolare Koagulation, p.z. HF-350-serie



Passende Elektroden:

HF-100-17SE HF-Elektroden-Set, 4 mm, Vet, monopolar
mit 7 Elektroden einschließlich Elektrodenständer und Sterilisierbehälter (HF-100-17E)

Monopolar

Hochfrequenz-Chirurgie

Instrumente für die monopolare Anwendung

Minimal invasive Chirurgie:

Arthroskopie:



HF/RF-Schneidelektroden, die elektrischen Messer

- | | |
|------------|---|
| HF-200-45 | HF-Schneidelektrode zur Arthroskopie, Spitze 45° abgewinkelt, spitz zulaufend, D: 3,4 mm, 4 mm männl., NL: 12 cm |
| HF-200-90 | HF-Schneidelektrode zur Arthroskopie, Spitze 90° gewinkelt, rund, kräftig, D: 3,4 mm, Anschluss: 4 mm männl., NL: 12 cm |
| HF-200-055 | HF-Verbindungskabel zu Arthroskopie Elektroden, 5 m, Geräteanschluss: 4 mm |

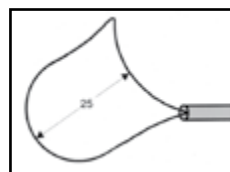
Laparoskopie:

siehe Seite 122-123
mit kompl. Auswahl



Gastroenterologie und Bronchoskopie, flexible Instrumente :

siehe Seite 105
mit kompl. Auswahl



Zubehör:

HF-Test Mate

- | | |
|---------|--|
| HF-8513 | HF-Test Mate, autoklavierbare Testeinheit, inaktiv, zur intraoperativen Testung von mono und bipolaren Instrumenten und Kabeln |
|---------|--|



Gerätewagen

- 50 cm Geräteeinbaubreite
- Kamerahalteknopf
- inkl. Steckdosenleiste
- Schublade montiert
- fragen Sie nach weiterem Zubehör
- Lieferung frei Haus



WV-54043



WV-54043 Stabiler Videowagen, H: 143 cm, kompl. mit Schublade, Basisausführung, Grundgestell 62x63 cm, verzinkt u. pulverbeschichtet (lichtgrau), vier Ablagefächer Dekorfarbe (kobaltblau, RAL 5023) Tragfähigkeit: 150kg Lieferung: frei Haus, Schublade montiert

(Gastroskophalterung, Infusionsständer. Geräte und Monitor sind separates Zubehör)

WV-53022 Stabiler Videowagen wie oben jedoch mit H: 110 cm (o.Abb.)

Zubehör für Videowagen:

WV-99619 Infusionsstativ, mit Montagematerial

WV-99952 Gastroskop-Halteschale einschl. Halteschale und Tropfbecher

WV-01601 CO₂-Flaschen-Halterung mit Montagematerial, für 5-10 Liter Flaschen, max. D: 14,5 cm

WV-02851 CO₂-Flaschen-Halterung mit Montagematerial, für große Flaschen, max. D: 20,5 cm



WV-45111

WV-45111 Videowagen, 1-Tragsäule, H: 112 cm, komplett Grundgestell 54x58 cm, Tragfähigkeit: 50 kg pulverbeschichtet (lichtgrau), Dekorfarbe (kobaltblau, RAL 5023) 1 Ablage mit Schublade und Griff, 1 zusätzlicher Ablageboden 3 Schuko-Steckdosen mit integrierter Zugentlastung, Tragfähigkeit: 50 kg **50 cm Geräteeinbaubreite

Hygiene, Reinigung, Pflege und Transport

Halbautomatische Reinigungsmaschinen,
Reinigungs- und Desinfektions-Wannen



Dr. Fritz
www.dr-fritz.com



Reinigung und Lagerung
von flexiblen Endoskopen



Hygiene, Reinigung, Pflege und Transport

Hinweise zur Reinigung und Desinfektion

Reinigung und Desinfektion sind ein allgegenwärtiges Thema der täglichen medizinischen Routine. Das Grundziel ist die Minimierung des Infektionsrisikos für Mensch und Tier. Die sorgfältige Reinigung und Desinfektion Ihres Endoskops beeinflusst darüber hinaus wesentlich dessen optimale Funktion und Langlebigkeit. Die Trocknung ist ein wesentlicher Prozess des Hygienekonzepts.

Während der Reinigung wird der **Schmutzfilm** entfernt. Dieser Schritt wird häufig unterschätzt, ist aber für die Vorbereitung aller Folgeschritte unabdingbar.

Ihr Endoskop legen Sie in eine enzymatische Reinigungslösung (z.B. Dr. Fritz Enzymatischer Reiniger UNIVERSAL für starre Endoskope u. Instrumente, oder FLEX für flexible Endoskope) ein, wobei eine mechanische Vorreinigung mit den speziellen Bürsten (z.B. des Instrumentenkanals) durchzuführen ist.

Die Desinfektion erfolgt bei den handelsüblichen Mitteln auf chemischem Wege.

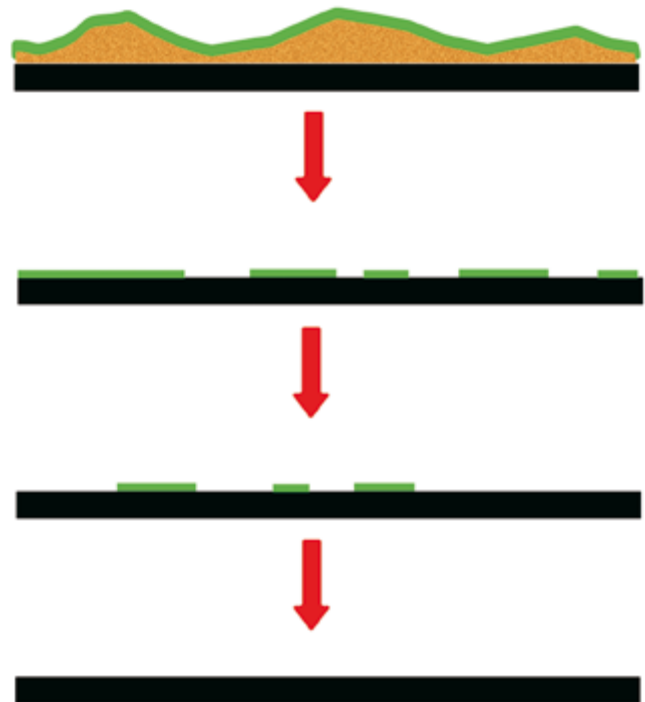
Ihr Endoskop legen Sie hierfür in ein Desinfektionsmittel ein, das ausdrücklich für Endoskope geeignet ist (z.B. InstruPlus).

Die vorhandene **Keimdichte** wird reduziert von 1 Mio. kbE auf 10 kbE.

Die Sterilisation erfolgt in verschiedenen gängigen Verfahren (z.B. Gas-Sterilisation, Autoklavieren).

Prüfen Sie ob Ihr Endoskop für diese Verfahren geeignet ist. Üblicherweise sind flexible Endoskope nur für eine Gassterilisation geeignet aber nicht für die Dampfsterilisation. Starre Endoskope sind mit dem Wort „autoclave“ gekennzeichnet, wenn eine Dampfsterilisation möglich ist.

Dabei wird die vorhandene **Keimdichte** weiter reduziert von 1 Mio. kbE auf 1 kbE (kbE = koloniebildende Einheit).



Um bei der fachgerechten Reinigung und Desinfektion ein optimales Ergebnis zu erzielen beachten Sie bitte die folgenden Punkte:

- Die Reinigung sollte zügig nach Gebrauch erfolgen. Einsprühen mit Dr. Fritz enzym. Vorreiniger-SCHAUM.
- Überprüfen Sie den Anwendungsbereich (Hände, Fläche, Endoskope, Instrumente), um eine optimale Wirkung zu erzielen und Schäden zu vermeiden.
- Überprüfen Sie das Wirkspektrum (bakterizid, fungizid, viruzid) Ihres Desinfektionsmittels, um das passende Produkt für Ihren Bedarf zu wählen und Schäden zu vermeiden.
- Dr. Fritz enzymatische Reiniger können mit handelsüblichen Desinfektionsmitteln (z.B. InstruPlus) kombiniert werden.
- Beachten Sie genau die angegebene Dosierung, Einwirkzeit und Temperatur auf der Verpackung.
- Reinigungs- und Desinfektionsmittel müssen trocken und kühl gelagert werden. Extreme Temperaturen (Frost, Hitze > 40°C) muss unbedingt vermieden werden.
- Beachten Sie die angegebenen Hinweise des Herstellers zur Anwendung (Konzentration, Schutzmaßnahmen).
- Die Trocknung ist wesentlicher Bestandteil des gesamten Prozesses.

Hygiene, Reinigung, Pflege und Transport

Hinweise zur Reinigung und Desinfektion

Sie arbeiten im Bereich der endoskopischen Verfahren mit hochwertigen und leistungsstarken Produkten der Dr. Fritz GmbH. Passend dazu bieten wir Reinigungs- und Desinfektionsprodukte an, als effektive und ressourcenschonende Lösungen für Ihr individuelles Hygienemanagement.



Wasseraufbereitung

Eine der wichtigsten Vorbedingungen für optimale Reinigungsergebnisse ist die Wasseraufbereitung

- | | |
|-----------|---|
| WA-1466-3 | Hochleistungs-Ionenaustaucher Einzelpatrone, Edelstahl, 20L Anschluss hydraulisch: 3/4Zoll, Leistung ca. 1400 L |
| WA-1466-2 | Leitfähigkeitsmessgerät 0-20/ > 20myS, LED Kontrolleuchte |

DE-10-304



Desinfektionsprodukte

z.B. Desinfektionslösung „IP“

DE-17-44S



Zubehör:

z.B. Desinfektionswanne für flexible Endoskope

Sprechen Sie uns an - wir beraten Sie gerne!

Endoscope Washer

Halbautomatische Reinigung
von flexiblen Endoskopen und
Schläuchen

- Selbstansaugendes Pumpensystem
- Auto Stop Funktion

WA42-205 Endoscope-Washer, Reinigungspumpe für flexible Endoskope u. Schläuche (<4mm) mit Zeitprogramm, passend zu allen gängigen Endoskopen, Größe: 35,5x26,5x10cm, Wandmontage, 2,9kg, 240VAC,50/60 Hz



Aufbereitungsplatz



Reinigungsadapter für
Endoskope anderer
Hersteller *(Beispiel)

Wandmontage in Verbindung mit
der Desinfektionswanne

Wannen siehe Seite 181

Reinigungsmittel siehe Seite 183

Reinigen

Hygiene, Pflege und Reinigung

Trocknung flexibler Endoskope – Anti-Pseudomonadensystem –

Endoscope Dryer

Sicheres Trocknungssystem für flexible Endoskope und dünnlumige Schläuche

- Auto Stop Funktion
- Auch für Endoskope anderer Hersteller geeignet*

WA41-104 Endoscope-Dryer, Trocknungspumpe mit Zeitprogramm, für flexible Endoskope u. Schläuche (<4mm), einfacher Filterwechsel, passend zu allen gängigen Endoskopen, Größe: 35,5x26,5x10cm, Wandmontage, 3,7kg, 230VAC, 50/60 Hz

AR-10-922 Ersatz-Sterilfilter für CO₂ und Druckluft
Einmalartikel, y-steril, Pckg. á 50 St.
für Schläuche ID: 4-6 mm, bds.



Schrankschrankmontage



Trocknung hängend

Lagerplatz
Wandmontage



Trocknung liegend

* wenn Original Reinigungsadapter vorliegen.

Hygiene, Pflege und Reinigung

Reinigungsempfehlung für die Aussenpraxis – Zwischenreinigung + Vorreinigung



Zwischenreinigung nach jeder Untersuchung.
Die Hauptreinigung abends ist unerlässlich.

1. Vorbereitung:

- (1) Dr. Fritz enzymatischer Reiniger FLEX
- (2) Alkohol
- (3) Spritze
- (4) Handschuhe
- (5) Schutzeinlage

Wir empfehlen bereits bei der Untersuchung des Tieres Handschuhe zu tragen, um die Kontamination des Endoskops zu verringern



Dr. Fritz
www.dr-fritz.com



2. Äußeres Abwischen, dazu Tuch mit Reiniger (Dr. Fritz enzym. Reiniger FLEX), nach Anweisung verdünnt, anfeuchten.



3. Achten Sie auf die sorgsame Reinigung der Linse



4. Befüllen Sie die Spritze mit Reinigungslösung



5. Spülen der Kanäle durch das Luft-/Wasserventil (A) und den Arbeitskanal (B)



6. Äußeres Abwischen mit feuchtem Tuch wie unter Punkt 2



7. Befüllen der Spritze mit Alkohollösung



8. Spülen der Kanäle mit Alkohollösung, anschließend die Spritze mit Luft füllen und die Kanäle durchlüften.



9. Lagerung und Transport des Endoskops im Koffer oder Wanne auf einer Schutzeinlage. Verwenden Sie einen Tupfer für die Endoskopspitze zur Aufnahme der Restfeuchtigkeit.

Bei der Hauptreinigung abends befolgen Sie bitte die Anweisungen des Herstellers!

Hygiene, Pflege und Reinigung

Reinigungsempfehlung – Vorreinigung

Schnelle und unkomplizierte Vorreinigung
nach der letzten Untersuchung



DE-10-703
Dr. Fritz enzymatischer
Vorreiniger SCHAUM



Alle zu reinigenden Teile mit Dr. Fritz enzym.
Vorreinigungs-SCHAUM vollständig besprühen,
auch die Kanäle,

Deckel schließen und fertig zum Transport
zur Hauptreinigung.



– die einfache Alternative für die Reinigung flexibler Endoskope –

Desinfektions-, Transport- und Lagerungswanne für flexible Endoskope

- für manuelle, halbautomatische Reinigung
- auch für Reinigungsmaschinen einsetzbar
- kostengünstig
- für alle Endoskoptypen
- als Schublade integrierbar
- mit Lüftungsöffnung
- stapelbar



stapelbar

DE-17-44S Wannen für Reinigung, Transport und
Lagerung von flexiblen Endoskopen,
50x44x16 cm,

bestehend aus:
Grundwanne (DE-17-44)
Deckel, transparent (DE-17-41)

Desinfektionswannen für kleine und große Instrumente

DE-10-426
Desinfektionswanne, lange Version, 72,5x20x14 cm,
Kunststoff blau mit Deckel und Siebeinsatz



DE-10-425
Desinfektionswanne, kurz, 42x16x9,5 cm,
Kunststoff weiß, mit Deckel und
Siebeinsatz



Zubehör:

DE-5-17 Reinigungsbürste, klein, 17 cm, für Rohre
ID: 2-4 mm, autoklavierbar, 1 St.



DE-5-17

DE-6-21 Reinigungsbürste, klein, 20 cm, für Rohre
ID: 4 - 7 mm, 1 St.



DE-6-21

DE-9-25 Reinigungsbürste, 20 cm, für Rohre
ID: 7-10 mm, 1 St.



DE-9-25

DE-3-456-E Reinigungsbürste, 50 cm, für Rohre
ID: 2,5 - 5 mm, autoklavierbar, 1 St.



DE-3-456-E

DE-6-102 Reinigungsbürste, flexibel, 70 cm, für
Rohre und Schläuche ID: 5-6 mm, 1 St.



DE-6-102

Hygiene, Pflege und Reinigung

Reinigungs- und Desinfektionsmittel

Für starre und flexible Endoskope, Instrumente und Kunststoffmaterialien

Manuelle Reinigung:

- DE-10-703 Dr. Fritz enzymatischer Vorreinigungs-SCHAUM, 750 ml / multienzymatischer Schaumspray für die Vorreinigung, auch geeignet für die Außenpraxis
- DE-10-702 Dr. Fritz enzymatischer Reiniger FLEX, 1,5%, 1 L, 7 Enzyme, 0,5%, speziell für flexible Endoskope
- DE-10-706 wie DE-10-702 jedoch 5 L
- DE-10-704 Dr. Fritz enzymatischer Reiniger ULTRA, 1,0%, 1L, extra starke enzymatische Reinigung bei starker Verschmutzung,

Manuelle und maschinelle Reinigung:

- DE-10-701 Dr. Fritz enzymatischer Reiniger UNIVERSAL 0,3%, 1 L, 3 Enzyme, 0,3%-1%,
- DE-10-705 wie DE-10-701 jedoch 5 L
- DE-10-304 „IP“ Desinfektionslösung, für flexible und starre Endoskope. Manuelle und maschinelle Aufbereitung, 1-3%ige Lösung, 1x2 Liter
- RH99-47 Silikonöl, 15 ml speziell für flexible Endoskope

Sonstiges

- WA-1302-25 Spez. Pulver-Reiniger alkalisch, Neo-MA, 1kg Dose, für Instrumenten-Spülmaschinen
- WA-1302-26 Spez.Klar-Spüler für Instrumente, Endoskope und Instrumenten-Spülmaschinen, 1 Liter Flasche
- DE-10-65 Polierpaste für Endoskope, 5g Tube
- E-22-71 Antibeschlagmittel für Endoskope und Spiegelflächen, 50 ml



DE-10-703
SCHAUM



DE-10-702
FLEX



DE-10-704
ULTRA



DE-10-701
UNIVERSAL



RH99-47



DE-10-304 „IP“



WA-1302-25



WA-1302-26



DE-10-65



E-22-71

Produkte für den täglichen Bedarf



AR-10-922



741-009-FF



Silikonschlauch



Silikon Ersatzschlauch



LLM-1258



LLW-1258



LLM-1250



LLW-1251



LLW-1220

LLW-1263



LL-1270



LL-1271H



LL-1273H



AR-10-948



AR-10-9

AR-10-922 Sterilfilter für CO₂ und Druckluft
Einmalartikel, y-steril, Pckg. à 50 St.
für Schläuche ID: 4-6 mm, bds.

741-009-FF Sterilfilter für CO₂-Insufflatoren
Pckg. à 50 Stück, med. Passung D: 22 mm
Einmalartikel

X-180-26 Silikonschlauch, ID:5 mm,180 cm; LL(m), bds.

X-300-26 Silikonschlauch, ID:5 mm, 3 m; LL(m), bds.

X-5-15-10 Silikon Ersatzschlauch, ID:5 mm, W:1,5 mm,
1 m, naturfarben

X-3-2-7 Silikon Ersatzschlauch, 3x2 mm, 1 m,
naturfarben

X-6-30-12 Silikon Ersatzschlauch, 6x3 mm, 1 m,
natur, Absaugschlauch

X-7-20-10 Silikon Ersatzschlauch, 6x2 mm, 1 m,
naturfarben, großes Lumen

Luer männlich (m)

LLM-1250 Ersatz-Anschluss LL(m), 6 mm
für Schlauch bis ID: 3-5 mm

LLM-1258 Luer-Lock-Anschluss LL(m), 10 mm
für Schlauch bis ID: 6-9 mm

LLW-1220 Luer-Lock-Anschluss LL(w), 2 mm
für Schlauch bis ID: 1-1,5 mm

Luer weiblich (w)

LLW-1251 Luer-Lock-Anschluss LL(w), 6 mm
für Schlauch bis ID: 3-5 mm

LLW-1258 Luer-Lock-Anschluss LL(w), 10 mm
für Schlauch bis ID: 6-9 mm

LLW-1263 Luer-Spritzenaufsatz, 10 St.

LL-1270 Drei-Wege-T-Stück, 2xLL(w),1xLL(m)
gereinigt, unsteril, Pckg. mit 10 Stück
Einmalartikel -nicht autoklavierbar-

LL-1271H Ein-Wege-Hahn, Kunststoff, disposable
unsteril, Pckg. mit 10 Stück

LL-1273H Drei-Wege-Hahn, Kunststoff, disposable
unsteril, Pckg. mit 10 Stück

AR-10-948 Infusionsschlauch mit Metalleinstichnadel,
Stopper, Luer Lock(m), Silikon, 6x2 mm, 3 m,
großer Querschnitt, autoklavierbar, komplett

AR-10-9 Ersatz-Einstichnadel für Sterilflaschen
und Beutel, ID:4 mm

- Achtung: Einmalprodukte sind vom Umtausch ausgeschlossen!

Produkte für den täglichen Bedarf

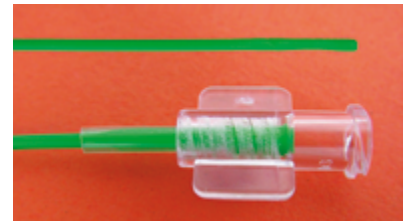
F11-69 Spezial-Katheter 4 Fr., 1,1 mm , 69 cm,
Ende gebogen, m. Olivenspitze
***Mindestabnahme 5 Stück
***Sterilware: Umtausch ausgeschlossen

F11-69



F12-69 Spezial-Katheter 5 Fr., 1,6 mm , 69 cm,
Ende gebogen, m. Olivenspitze
Mindestabnahme: 5 Stück
***Sterilware: Umtausch ausgeschlossen

F16-50



F16-50 Spezial-Katheter 1,6 mm, 50 cm, LL(w)
verformbar, Ende gerade, y-steril

F20-219 Ersatz-Katheter für die Bronchoskopie
Teflon, 10 m, D:2 mm, autoklavierbar

F20-220 Katheter für die Pferdebronchoskopie,
Teflon, 2 mm, 235 cm, wechselbar LL(w)
autoklavierbar, sehr gute Gleitfähigkeit



F20-220



231-211 Dichtkappen für Trokarhülsen
Größe 5,5 mm, Pckg. a 10 St.

230-211 Dichtkappen, rot, für Trokarhülsen/ Redu-
zierungen, Größe 10/11/12 mm, Pckg. a 10 St.

234-211 Dichtkappen für Trokarhülsen und Redu-
zierungen, Größe 8 (12,5) mm, Pckg. a 10 St.



231-211 230-211 234-211

TR-78-15 Dichtkappe, lang, blau
Öffnung 3 mm, rund, Pckg. a 5 St.

TR-13-145D Dichtkappe für große Trokare, blau
Öffnung 11,5 mm, rund, Pckg. a 5 St.

I-17-002 Dichtkappe für kleine Trokare,
Öffnung 2 mm, rund, Pckg. a 5 St.

TR-60-1D Dichtkappe, klein, Silikon, 1mm Öffnung,
für 981-VK-69/ S190-2701, 5 St.



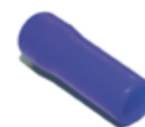
TR-78-15 TR-13-145D I-17-002 TR-60-1D

981-VK-S Silikonhülsen, schwarz, 30 St. für
Ohraufsatz 981-VK-13/17S
autoklavierbar

981-VK-SG Silikonhülsen, blau, groß, 10 St. für
Ohraufsatz 981-VK-69/72, autoklavierbar



981-VK-S



981-VK-SG

Produkte für den täglichen Bedarf

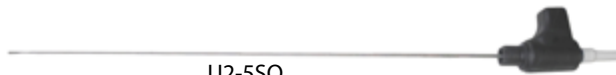
Kameraüberzüge



DE-10-25

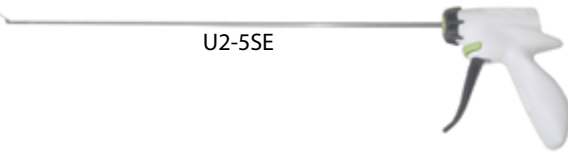
DE-10-25 Kameraüberzüge, Einmal, steril, 1 St.
Polyethylen 13x250 cm
Mindestmenge 25 Stück (1 Karton)

Koagulations- und Schneidezange



U2-550

U2-550 Ultraschall-Sonde 500mm,
p. zu U2-LO-GE Generator, 3m Kabel,
autoklavierbar, max.Gebrauch: 250min



U2-5SE

U2-350 Ultraschall-Sonde 300mm,
wie oben jedoch mit 30 cm NL



BP-05-321

U2-5SE Ultraschall-Versiegelungs-Schere, 500mm
p.zu Sonde U2-550, steril*, 1St

U2-3SE Ultraschall-Versiegelungs-Schere, 300mm
wie oben jedoch mit 30 cm NL

BP-05-321 Bipolar-Faß/Schneide-Zange, (Einmal),
5,6 mm, NL: 32 cm, Anschluss: EU-Vierkant

BP-10-321 Bipolar-Faß/Schneide-Zange, (Einmal),
10 mm, NL: 32 cm, Anschluss: EU-Vierkant



B23-180E

B23-180E Flex. Einmal-Biopsiezange, 2,3 mm, 180 cm
B23-230E Flex. Einmal-Biopsiezange, 2,3 mm, 230 cm
Löffel oval,y-steril, Pckg a 10 St

TR-59-53



TR-60-120



TR-59-53 Einmal-Trokar, ID: 5 mm, NL: 6 cm, mit
Dorn LL(w), zur Insufflation, Karton à 25 St.

TR-60-120 Einmal-Trokar, ID: 12mm, NL: 6cm, mit
Dorn u.Reduzierung 12-8/-5 mm, LL(w)
LL(w) zur Insufflation, Karton à 25 St.



F28-280E Reinigungsbürste, flex. 230 cm, Einmalart.
f. Kanäle 1,8-2,8 mm, y-steril, 10 St/Pckg.

F20-181E Reinigungsbürste, flex.180 cm, Einmalart.
f. Kanäle 1,1-2,0 mm, y-steril, 10 St/Pckg.

• Achtung: Einmalprodukte sind vom Umtausch ausgeschlossen!

Produkte für den täglichen Bedarf

- H20-001E Halogenspiegellampe, 8V/20W
Ersatzlampe für Lichtquelle H20-001 (o.Abb.)
- H150-5-E Halogenspiegellampe, Xenophot 15V/150W
Ersatzlampe für Lichtquelle 981-VK-100
und H150-5-2; H150-5-31
- LO-40-04 Sicherheits-Toggel n. Janowitz, für endosk.
Labmag. Fixation, 90 cm Doppelfaden. 5 St.
Toggel extra lang



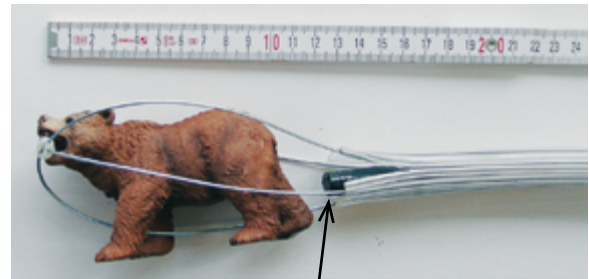
H150-5-E



Brugman's FK-Catcher*
zur Entfernung von Fremdkörpern
passend zu Gastroskopen

Neu!

- Schlingenschlauch für jede Fremdkörpergröße



Gastroskop innenliegend



FK-15-90 Brugman's FK-Catcher, 90cm, ID:15mm,
AD:24mm, zum Einmalgebrauch, 1 Stck

FK-15-135 Brugman's FK-Catcher, groß, 135cm, ID: 15mm
AD:24mm, Pckg. à 1 Stck

*zum Einmalgebrauch

passend zu Gastroskopen
verschiedener Hersteller

* patent pending

- Achtung: Einmalprodukte sind vom Umtausch ausgeschlossen!



Rind

KerateLIN® Produkte zur Behandlung von Zitzenerkrankungen

THELASEL Fadenstift Die natürliche Lösung

Z-99025-TH Thelasel Fadenstift
3 mm, Pg. mit 24 Stück, steril

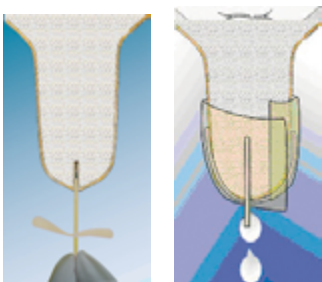
Bruchsicher und stabil.

Die neueste Generation für die natürliche Behandlung von Zitzenerkrankungen.



KERATELIN "P2-Cath" Permanent-Katheter

Z-99027 KERATELIN "P2-Cath" n. Schlederer, 8 St.
AD: 2,8 mm, LL(w), einzeln verpackt, steril



Die moderne Lösung für perforierende Zitzenverletzungen. Keine Langzeitschäden durch ständigen Milchabfluß, kein Druckaufbau in der Zitzen-Zisterne.

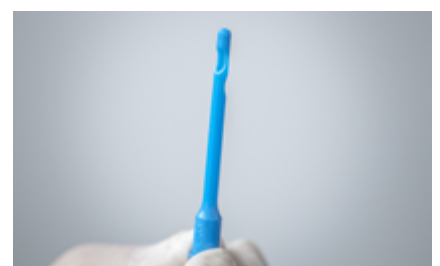


KERATELIN - Milchablasskanüle

Z-99055 KERATELIN-Milchablass-Kanülen,
100 Stück einzeln verpackt, y-steril,
im Beutel

- die schnellste Ablasskanüle auf dem Markt
- großlumig und doch fein

Steril und professionell,
sofort einsetzbar.



NEU!



- das EquiPorter Prä-OP-Tragesystem -



Prä-OP-Sicherheitsgurt**

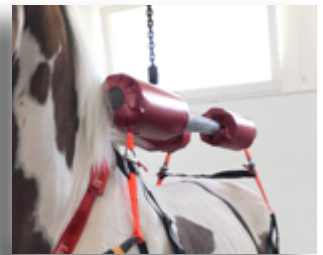
EquiPorter®
by F. Schlederer & R. Fritz www.equiporter.com

für die allgemeine Chirurgie beim Pferd

- Montage vor der Operation
- zum Heben und Umlagern während der Operation



4-Punkt-Tragegestell



im Lastbetrieb



Riemenverlängerung

- einfache Montage
- 4-Punkt-Hebe- / Tragesystem
- individuell einstellbar
- zwei Größen
- waschbar

EP1-6170S

Prä-OP-Sicherheitsgurt, 170cm
standard Größe, max.Gewicht: 600kg
Set inkl.Tasche, waschbar (EP1-63)

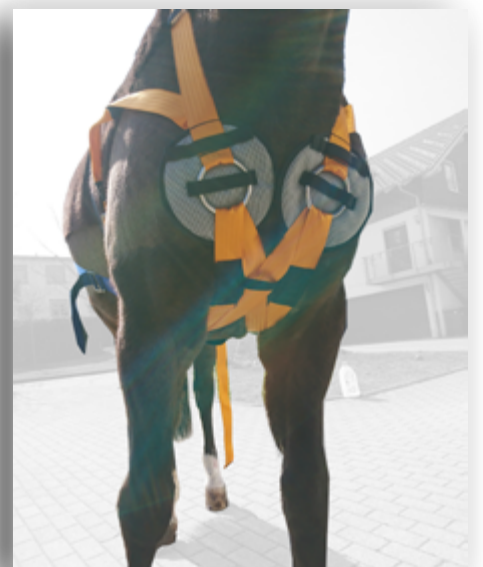
EP1-6140S

Prä-OP-Sicherheitsgurt, 150cm,
klein, max.Gewicht: 500kg
Set inkl.Tasche, waschbar (EP1-63)

EP-R-63S

Tragegestell für OP-Sicherheitsgurt
Set mit Schaumstoffpuffern, Sicherheitshaken, max.
Gewicht: 750kg , Maße: 101 x 40 x 15cm, 8,5kg

In Kombination mit einem 4-Punkt-Tragegestell bietet es ideale Sicherheit.
Zubehör für jede Pferdeklinik mit typischem Hebekran.



**Hebe- und Gewichtsunterstützung nur für kurze Zeit (max.5-10min)

– Der OP-Assistent –

Eine neue Dimension in der Pferdelergerung

Weltweit sehen sich Praxen und Kliniken im Rahmen des Ablege- und Aufwachprozesses bei Pferde-Op's mit den gleichen Risiken konfrontiert. Man spricht ungern über Verletzungen des Patienten durch das Aufhängen an einem Haken oder über Schäden während des Aufstehens. Hohe Kosten und aufwendige Vorkehrungen müssen getroffen werden, um Transport und Sicherheit sowohl der Patienten als auch der Mitarbeiter zu gewährleisten. – Der EquiPorter stellt ein vollständig neues Konzept für die Pferdelergerung dar, mit dem Potential, alle Bereiche enorm zu verbessern und gleichzeitig die Sicherheit zu erhöhen.

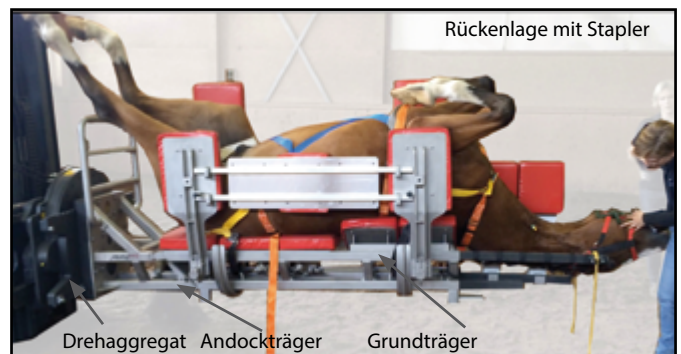
- Mechanische Übernahme aller OP-Phasen
- Entlastung der Mitarbeiter
- Schutz und Sicherheit für Patient und Team
- Zeit und Personal sparend
- Arbeiten ohne Deckenkran
- Übergabe an Langzeit-Tragegurtsystem
- Aufwachen im Stehen (situationsabhängig)



E.Visot System, Paris, 1900, (TK Nossen)



Seitenlage mit Stapler



Rückenlage mit Stapler

Drehaggregat Andockträger Grundträger

EP1-10SET

„EquiPorter“ der OP Assistent komplett
Pferde-OP-System n. F.Schlederer & R.Fritz,

Edelstahl-Set bestehend aus:

- Grundträger mit Polster (EP1-100)
- Andockträger (EP1-110)
- Hydraulik- u. OP-Wagen (EP1-133)
- Batterywagen (EP1-134)
- Halftersystem (EP1-524)
- OP-Gurtsystem 170cm (EP1-6170)
- Kopf-Seitenhalter, Polster 2x (EP1-504)
- Kopflager u. Nackenpolster 1x (EP1-536/334)

Gewicht: 1,6t



Hydraulikwagen mit aufgesetztem Grundträger



Stufe und alle Seitenteile abnehmbar